

**Flexibel bleiben,
Stil behalten.**

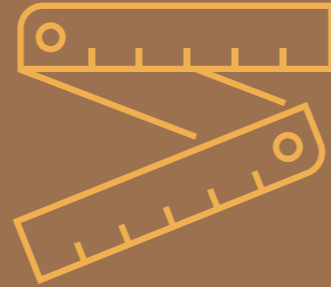
Selbstbestimmt für ein erfülltes Leben.



 **flexomobil**

Mit Stil nach oben

Der Mensch ist unser Massstab.



So wie jeder Mensch anders ist, sind Häuser,
Treppen und Einrichtungen unterschiedlich.
Wir passen uns Ihren Wünschen an – und
lassen Sie senkrecht mit Stil nach oben fahren.

Wir nehmen Mass – an Ihren Bedürfnissen und Umständen

Der Mensch ist unser Massstab. Der Hauslift sollte sich an die Bedürfnisse und Wünsche der Bewohner anpassen, Gefallen finden und eine Wertsteigerung des Hauses darstellen, so die Vorgaben, die an uns gestellt sind. Gemeinsam entwickelten wir ein modulares, nachrüstbares, individualisiertes und trotzdem kostengünstiges senkrechtes Liftsystem, welches in Ein- und Mehrfamilienhäusern eingebaut werden kann und dies inklusive aller Nebenarbeiten. Durch dieses neue Konzept können beeinträchtigte und ältere Menschen länger und selbstbestimmt in ihrem gewohnten Umfeld weiterleben. Wir sind Ihr Spezialist mit günstigen Preisen und bester Qualität.

Die allgemein bekannten Sitzlifte (auch Treppenlifte genannt) stellen letztlich keine Lösung dar, da oftmals das Begehen der Treppe nicht mehr möglich ist und somit den Personen, denen geholfen werden sollte, das tägliche «Training durch Bewegung» entfällt. Auch das Ein- und Aussteigen ist meistens ohne fremde Hilfe ein Problem. Mit beidseitigen Handläufen an allen Treppen und einem senkrechten Lift können noch Jahre im vertrauten Heim ermöglicht werden. Gleichzeitig ist die Treppe als «Fitnessstudio im Alter» nutzbar - dies sind die Ziele, Wünsche und Vorgaben unseres Firmengründers Siegfried Schmid.

Wir finden Ihre richtige Lösung.



Passgenaue und individuelle Hauslift-Lösungen

So wie jeder Mensch andere Bedürfnisse hat, so ist auch jede Liegenschaft einzigartig. Wir erarbeiten, planen und setzen Ihre individuelle Lösung um, damit Sie mitsamt Rollator oder Rollstuhl ins nächste Stockwerk gelangen. Sie entscheiden dabei, ob der Lift in den Mittelpunkt gerückt oder lieber dezent in Ihr Zuhause integriert wird.

Stilvoll vom Erdgeschoss ins Obergeschoss

Küche und Wohnraum befinden sich oft im Erdgeschoss und die Schlafräume im Obergeschoss. Wer dauerhaft auf einen Rollator oder Rollstuhl angewiesen ist, behält seine Unabhängigkeit und Bewegungsfreiheit mit dem eigenen Hauslift. Sorgen Sie jetzt schon vor.

Runder Vakuum-Lift
Ø 93 cm / Ø 75 cm / Ø 133 cm
Tragkraft bis 205 kg / 350 kg
Grubenlose Installation
Ein-/Ausstieg variabel



Quadratischer Lift mit Schienen

Kabinengröße:
Mini: 55 x 76 cm / 0,87 m²
Zwilling: 85 x 76 cm / 1,25 m²
Maxi: 85 x 125 cm / 1,76 m²
Tragkraft bis 230 kg
Bis 3,5 m Raumhöhe
Grubenlose Installation
Einstieg vorne



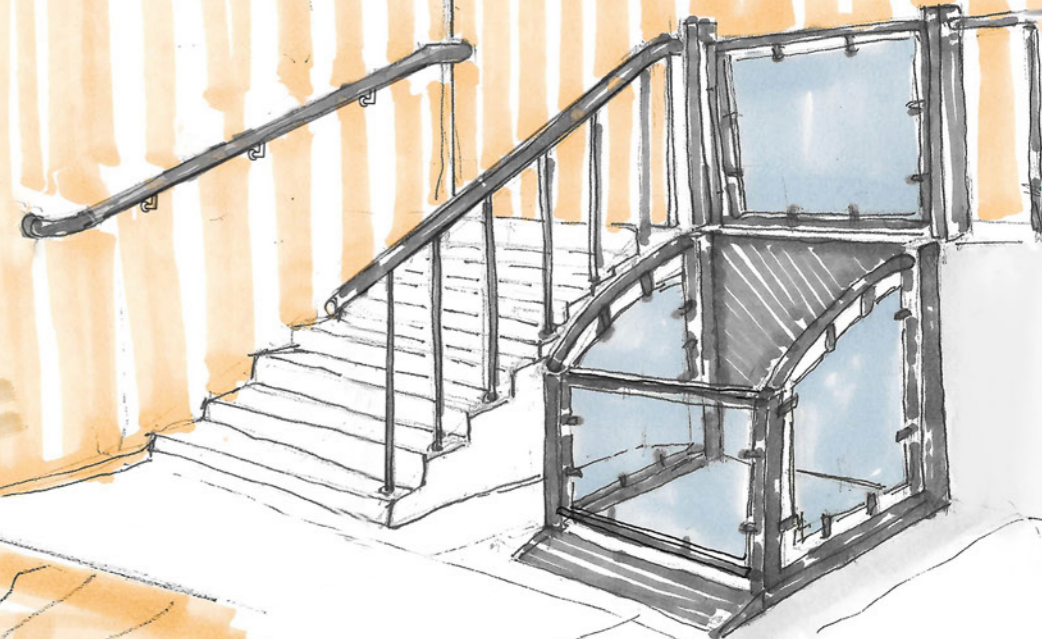
Eckiger Lift im Schacht

Masse: angepasst an die Treppe
Tragkraft bis 220 kg
Bodenbündige Installation möglich
1 Stopp im Obergeschoss



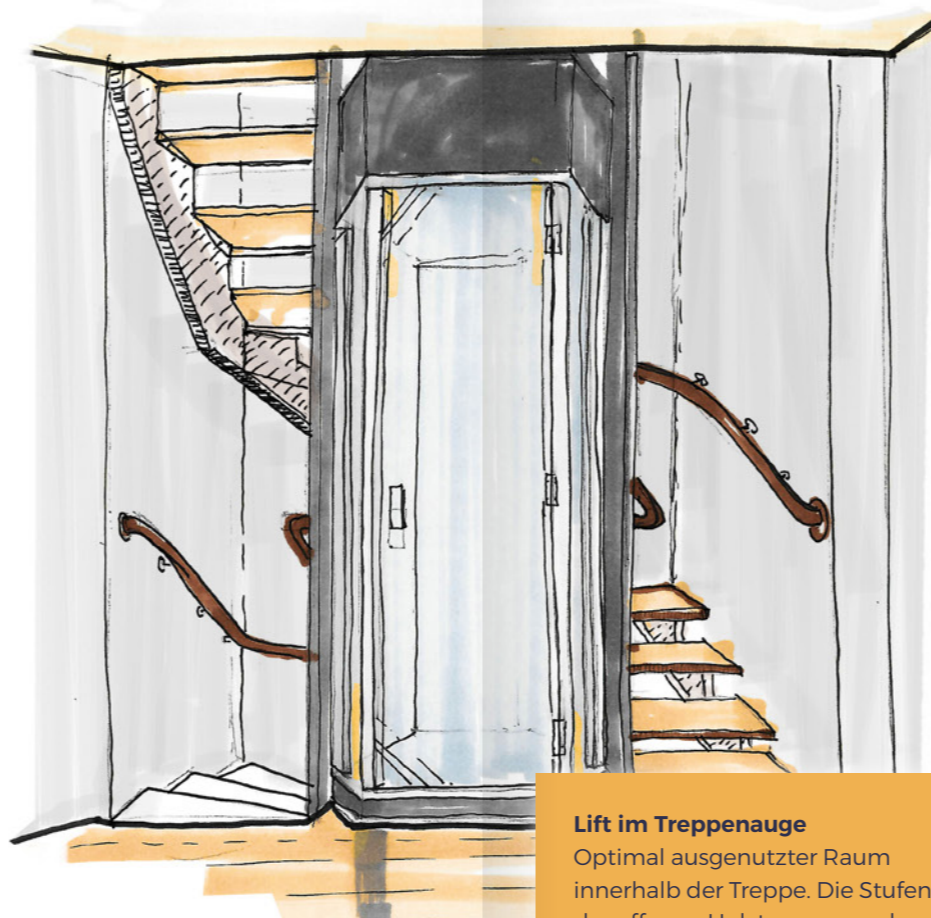
Plattformlift

von 80 x 140 cm bis 110 x 140 cm möglich
Tragkraft bis 280 kg
Hubhöhe bis 1,0 m
Ein- und Ausstieg variabel



Hauslift hinter Tapettentüre

Die kaum sichtbare Türe im Wohnzimmer verbirgt den eigenen Hauslift elegant und stilvoll. Muss jemand wissen, dass wir einen Lift brauchen?

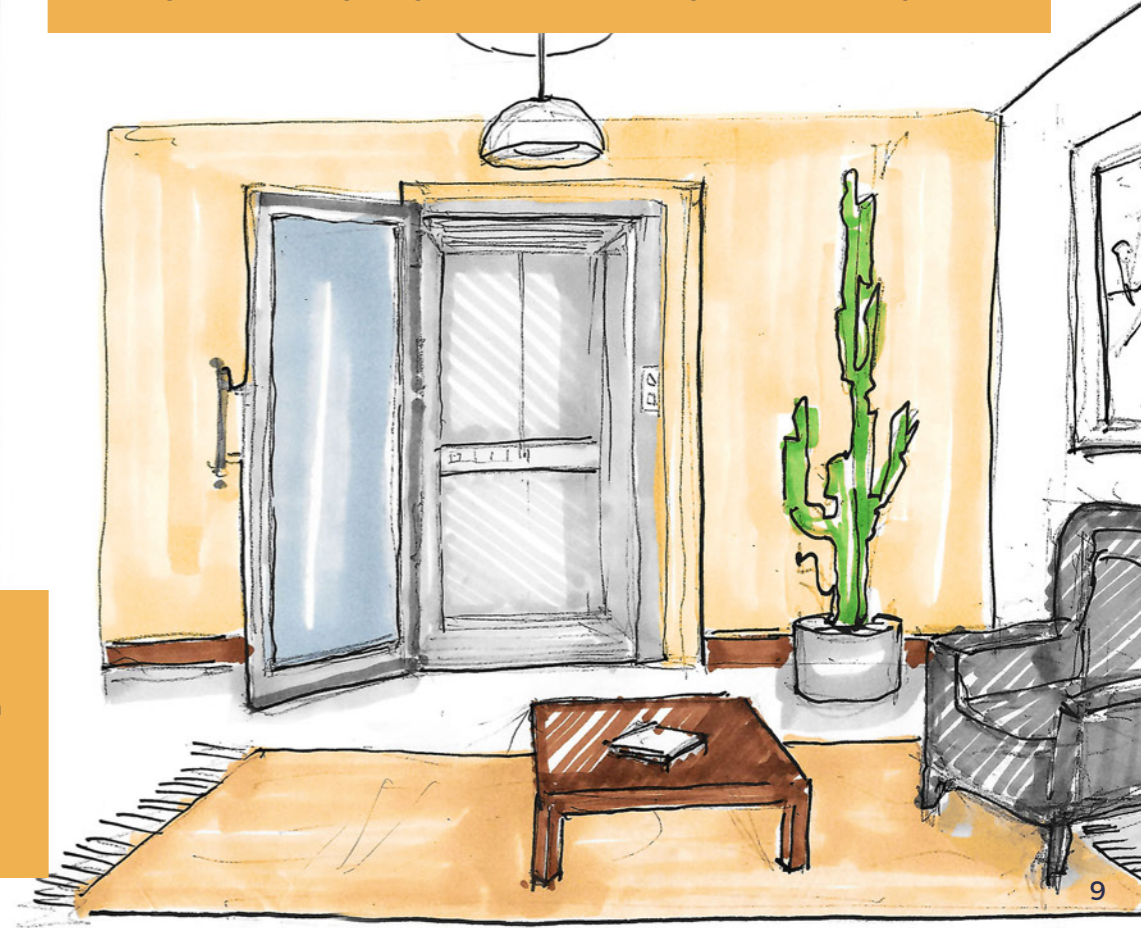


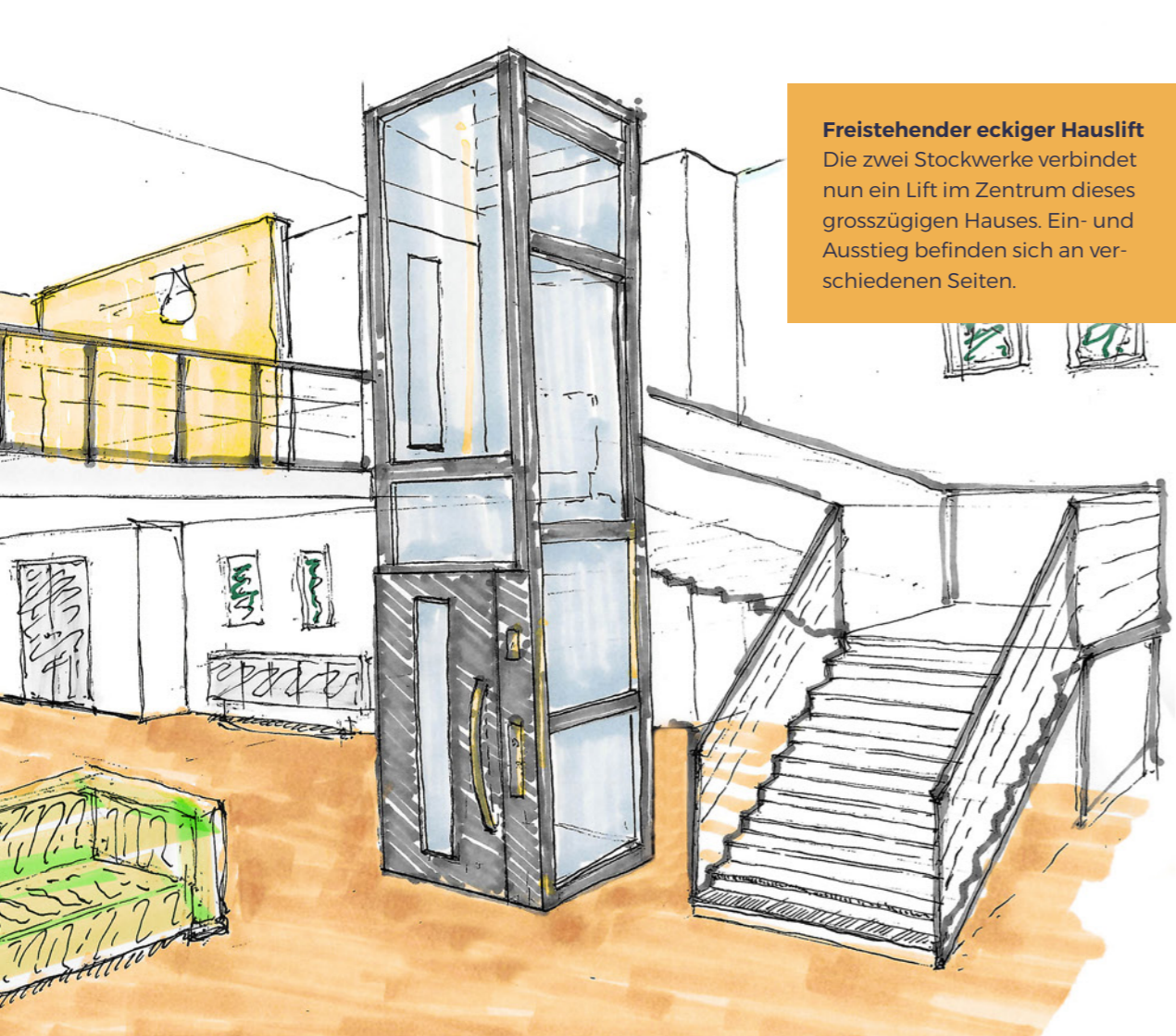
Lift im Treppenauge

Optimal ausgenutzter Raum innerhalb der Treppe. Die Stufen der offenen Holzterrasse wurden nachgearbeitet, und beidseitige Handläufe runden diese schöne Lösung ab.

Lifftüre angepasst

Der geräumige Aufzug, der hier über 3 Stockwerke geht, fällt kaum auf. Der Lift wurde genau auf Mass gefertigt und hält im Keller, Erdgeschoss und Obergeschoss.





Freistehender eckiger Hauslift

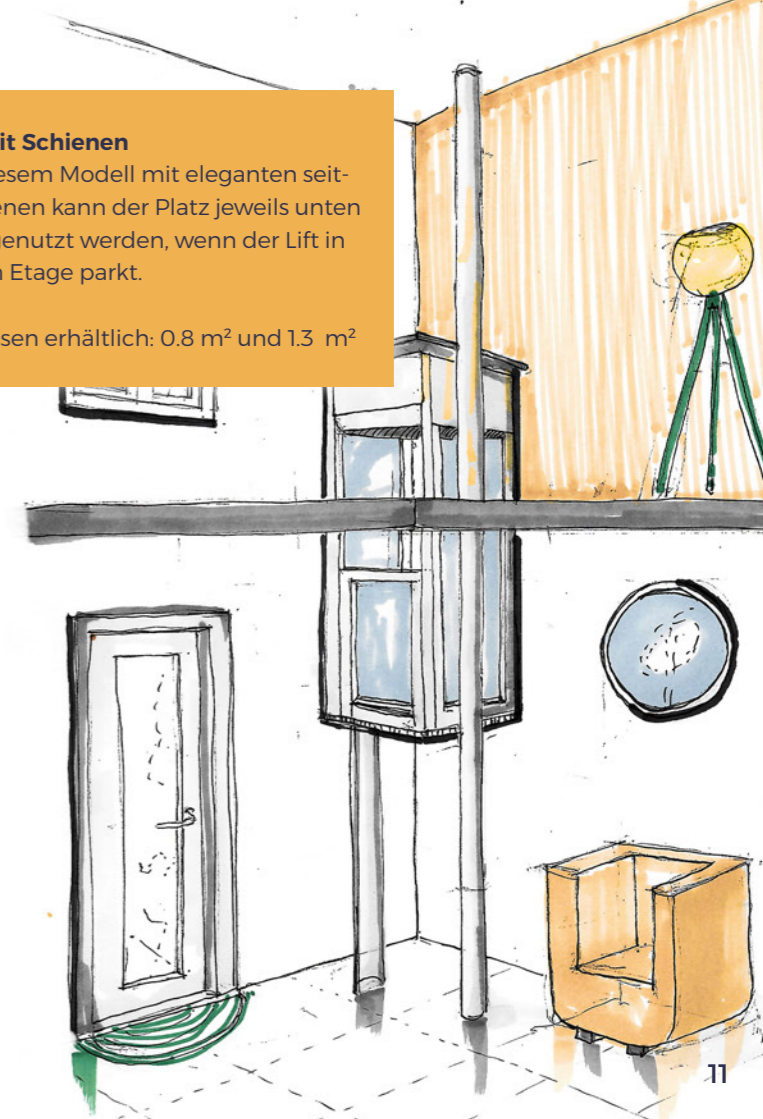
Die zwei Stockwerke verbindet nun ein Lift im Zentrum dieses grosszügigen Hauses. Ein- und Ausstieg befinden sich an verschiedenen Seiten.



Homelift mit Schienen

Auch bei diesem Modell mit eleganten seitlichen Schienen kann der Platz jeweils unten oder oben genutzt werden, wenn der Lift in der anderen Etage parkt.

In zwei Grössen erhältlich: 0.8 m² und 1.3 m²



Hauslift mit Schienen nahe der Wand

Parkt der Hauslift in einer anderen Etage, sind nur seine schlanken und modernen Schienen sichtbar.

Der Lift ist in drei Grössen erhältlich:
Deckenöffnung Mini 76 x 109 cm,
Zwilling 107 x 109 cm und
Maxi 107 x 160 cm



Hauslift abgetrennt durch eine Wand

Durch den Einbau einer Zwischenwand steht der Lift dezent in einem Eck. Wenn der Lift oben ist, kann der Raum unten frei genutzt werden.



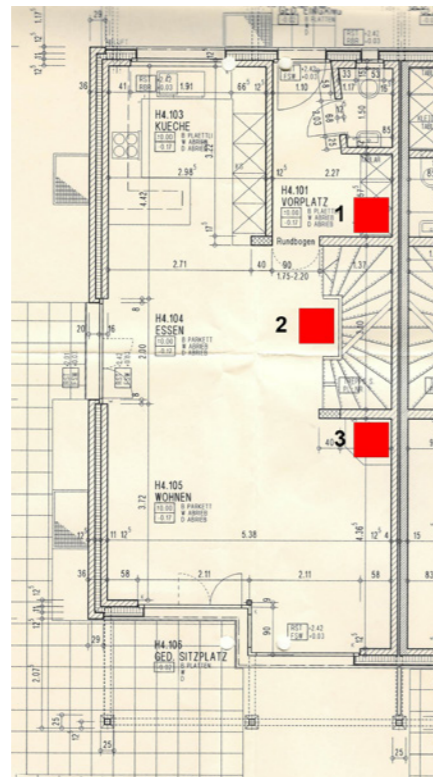
Freistehender verglaster Hauslift

Dieser schöne Lift mit Rundumverglasung ist in verschiedenen Grössen erhältlich und wird auf Kundenmass gefertigt.

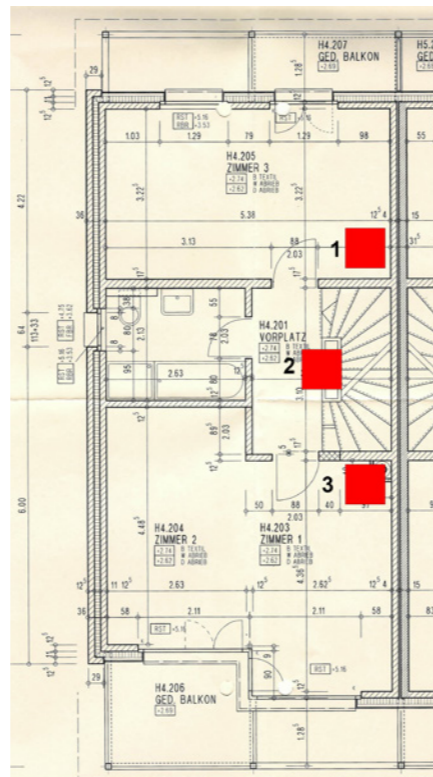
So schaut die Beratung beim privaten Kunden aus.

Für die Kundin Marlis P. aus Winterthur haben wir verschiedene Varianten ausgearbeitet, um die Möglichkeiten eines Hausliftes in ihrem Wohnhaus realistisch darzustellen. Dazu haben wir auch die technischen Aufgaben geklärt und für alle drei möglichen Hauslifts einen Kostenrahmen erstellt. Bestellt wurde ein fast unsichtbarer Lift im Eingangsbereich (Variante 1) - anstelle der Garderobe - und im Obergeschoss wurde die Ankleide umgebaut und der Lift ebenfalls dezent untergebracht.

Der Grundriss vom Erdgeschoss



Der Grundriss vom ersten Stock



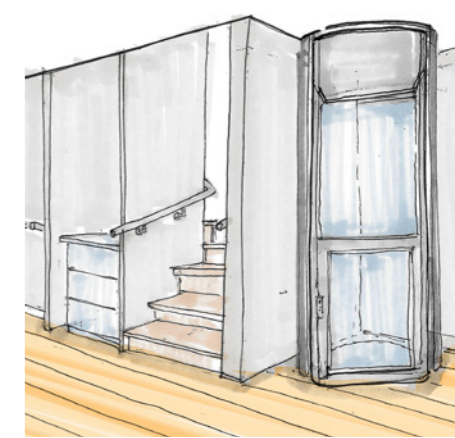
Variante 1: Lift im Flur mit einer Schiebetüre (die Wahl unserer Kundin)



Variante 2: Lifteinbau im Treppenauge

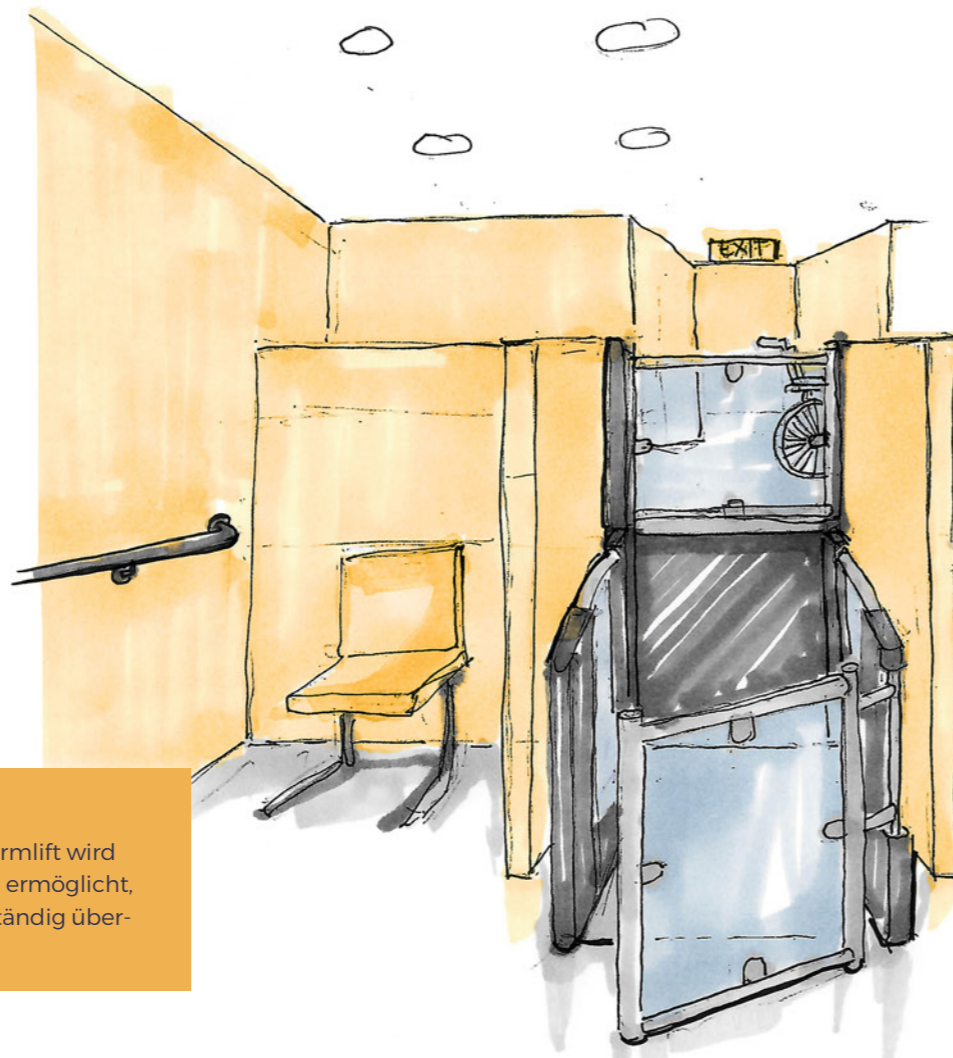


Variante 3: Lift im Eck anstelle des Ofens



Im Altersheim oder in Wohnanlagen

Scheinbar kleine Höhenunterschiede und kurze Treppen sind für Rollstuhlfahrer oder Rollator-Benutzer ein unüberwindbares Hindernis. Mittels Plattformlift erschliessen sich die Stockwerke für alle.

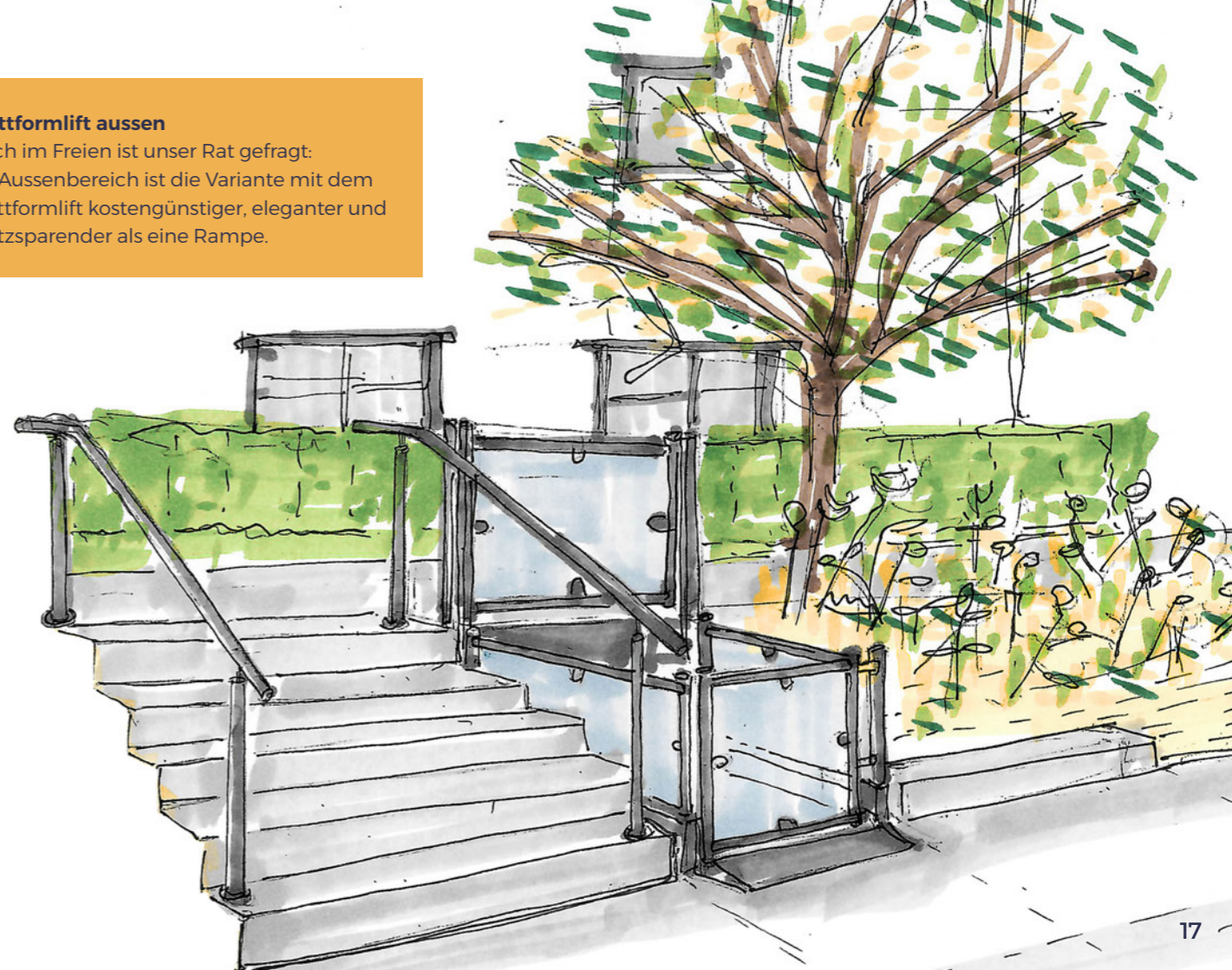


Plattformlift innen

Mit dem eleganten Plattformlift wird eine barrierefreie Nutzung ermöglicht, wenn Treppen nicht selbständig überwunden werden können.

Plattformlift aussen

Auch im Freien ist unser Rat gefragt: Im Aussenbereich ist die Variante mit dem Plattformlift kostengünstiger, eleganter und platzsparender als eine Rampe.



Im Stockwerk- eigentum oder in Wohnanlagen

Mehrere Stockwerke überwinden ohne Lift macht Menschen mit einer Gehbehinderung das Leben schwer. Der nachträgliche Einbau eines Liftes schafft eine elegante Lösung.

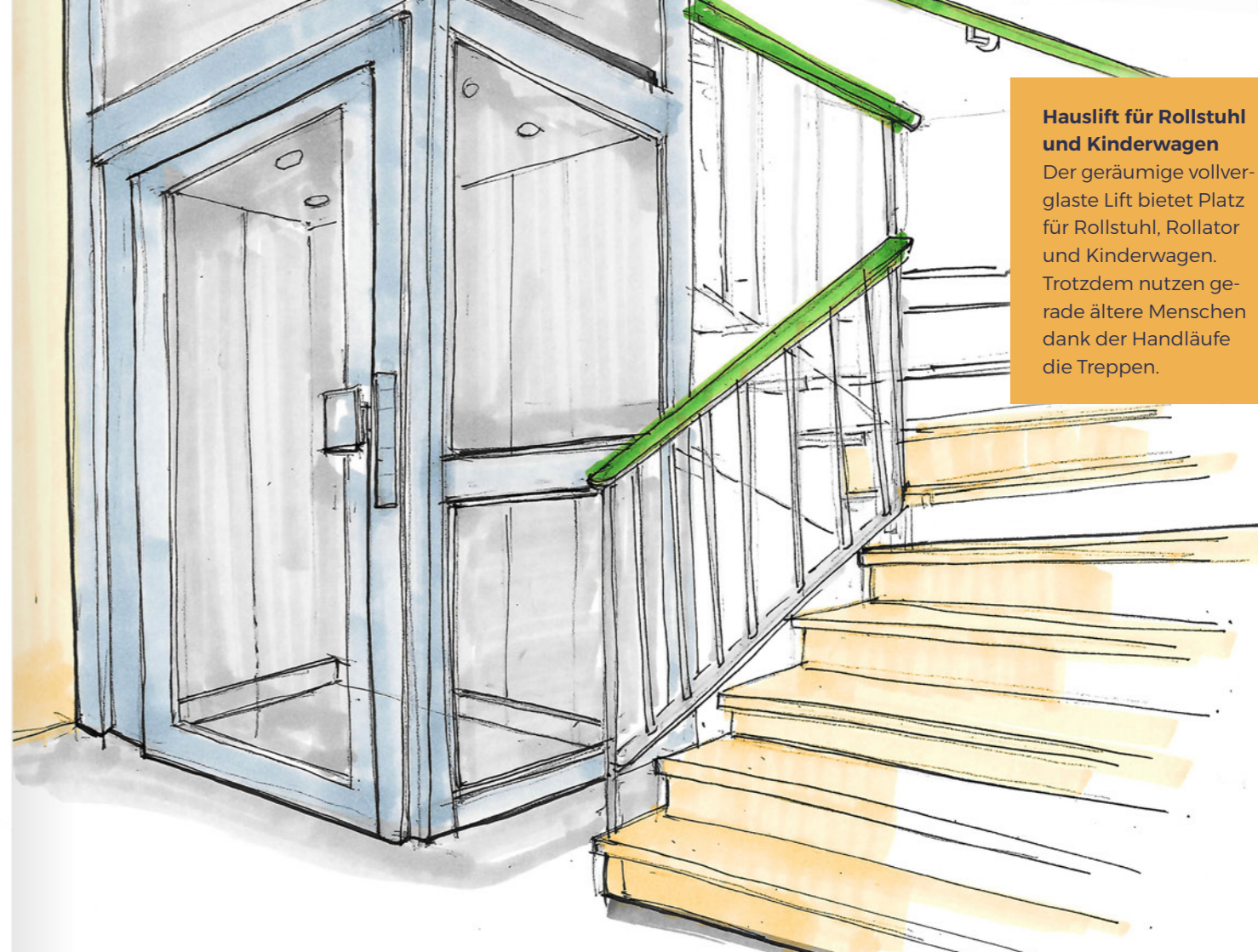


Hauslift im Mehrfamilienhaus

Jeder Hausbewohner gelangt mit dem verglasten Lift in sein Stockwerk und beidseitige Handläufe dienen beim Treppenbenutzen der Gesundheit.

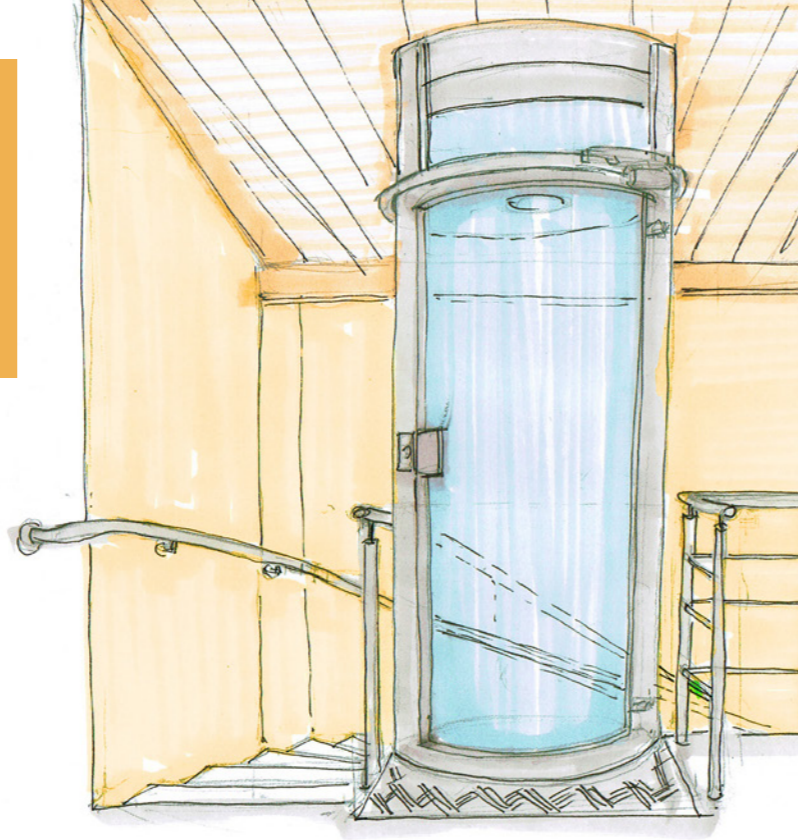
Hauslift für Rollstuhl und Kinderwagen

Der geräumige vollverglaste Lift bietet Platz für Rollstuhl, Rollator und Kinderwagen. Trotzdem nutzen gerade ältere Menschen dank der Handläufe die Treppen.



Eckige Variante im Treppenauge

Im Treppenhaus wurde das alte Sprossengeländer entfernt, Stufen rutschsicher ausgestattet und eine Leichtbauwand eingebaut. Der montierte senkrechte Hauslift sowie beidseitige, griffige Handläufe runden die Lösung perfekt ab.



Runder Lift im Treppenauge

Für diese Wendeltreppe hat sich dieser formschöne verglaste Lift angeboten. Wandseitig wurde zum inneren Geländer ein passender Handlauf montiert.

Wir arbeiten zusammen mit renommierten Partnern





Ein breites Liftangebot dank Unabhängigkeit

Wir sind zertifizierter Partner verschiedener Liftanbieter. Diese Herstellerunabhängigkeit gibt uns die Möglichkeit, Ihnen eine breite Palette von Liftmodellen anzubieten. Wir offerieren aus **ÜBERZEUGUNG** keine Treppenlifte (auch Sitzlifte genannt), sondern nur senkrechte Hauslifte, welche ohne Umsteigen vom Rollator oder Rollstuhl gefahren werden können und damit menschenfreundlich sind. Sich ohne fremde Hilfe im häuslichen Umfeld zu bewegen und mit Stil nach oben zu kommen, das ist unser Ziel. Flexible Lösungen für jedes Haus - nutzen Sie unsere Erfahrung, unser Wissen und unser Können.

Türanschlag rechts oder links möglich, Bild jeweils im oberen Stockwerk



Der vielfach bewährte Lift wird rückseitig an einer Wand befestigt und überwindet leise und harmonisch die Stockwerke. Er ist in drei Größen erhältlich, technisch ausgereift und von hoher Qualität.



Der Zwilling-Lift hat eine Kabinengröße von 76 x 85 cm und befördert bequem zwei Personen oder eine Person mit Rollator. Der allseitig verglaste Lift steht hier im Erdgeschoss und wirkt sehr elegant.



In der Ecke platziert, aber als Lift noch sichtbar. Eine Lösung, bei der Sie bequem und ohne fremde Hilfe vom Wohnzimmer ins Obergeschoss gelangen können.



Im Schlafzimmer steht jetzt ein Lift. Er wartet darauf, die Bewohner sicher und elegant nach unten zu transportieren, damit diese sich wieder am Kamin aufwärmen können.



Der mittelgroße Lift steht im Erdgeschoss neben dem offenen Kamin. Ansonsten ist der Raum unten frei, wenn der Lift oben im Schlafzimmer parkt.





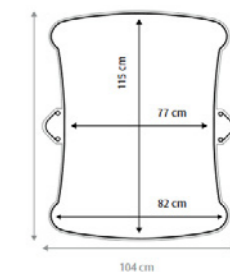
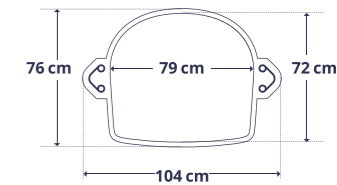
Im Treppenhaus kann die Treppe in seiner ganzen Breite genutzt werden. Für Menschen mit Behinderung ist das Leben zu Hause durch diesen Lift weiterhin möglich.

«Der Plattformlift ist eine Neuheit bei flexomobil: Er eröffnet uns im eigenen Haus alle Möglichkeiten und verbindet die Ebenen.»



Der Homelift ist eine sehr elegante und spannende Entwicklung. Er verbindet zwei Stockwerke miteinander und steigert die Lebensqualität.

Es gibt zwei Grössen von Kabinen, mit den unten angegebenen Abmessungen.



Sehr elegant wirkt der Lift in einem grossen Schlafzimmer und die Etagen sind miteinander verbunden. Das bedeutet Lifestyle und eine echte Wertsteigerung Ihrer Immobilie.

Treppenlifte: Exakt nach Mass

Dieser Lift ist ein vielseitiges Produkt und die ideale Lösung, um älteren und behinderten Personen das Treppensteigen zu ersparen. Er ist sehr leise und unkompliziert zu installieren.

Der elegante Lift kann nach Mass und mit kundenspezifischer Ausstattung bestellt werden.

Im Lift drin hat man genug Platz, er passt zur Einrichtung und steigert den Wert Ihrer Wohnung oder Ihres Hauses.



Ein eleganter Lift, der auch in weiss erhältlich ist.

Der Lift ist gut positioniert, sein Design sehr attraktiv.



Hier steht der Lift nicht im Weg. Er passt sich wunderschön an die Umgebung an und sieht sehr modern aus.



Die pneumatischen PVE-Aufzüge sind je nach Durchmesser in drei verschiedenen Modellen für eine, zwei oder drei Personen in den Durchmessern 75 cm, 93 cm und 137 cm erhältlich. Das grösste Modell ist auch für den Rollstuhl geeignet.



Die Wendeltreppe und der runde Lift schmiegen sich ausgezeichnet aneinander. Für die Zukunft geplant: eine elegante Treppe mit Handlauf und bei Bedarf ein Vakuum-Lift.



Optisch natürlich ein Highlight: inmitten einer freitragenden Treppe der PVE Lift.



Mit bis zu sechs Haltestellen und bis zu 13 m Höhe verbindet der frei im Raum stehende Lift alle Ebenen miteinander.

Alle Modelle sind zylindrisch, mit Panoramablick und transparent. Wir haben völlige Freiheit bei der Ausarbeitung Ihrer Projekte, da sich die pneumatischen Aufzüge von PVE durch ihr attraktives Design in jeden Raum einfügen und ihm Stil und Eleganz verleihen.



Dezent im Eck untergebracht und trotzdem ein Hingucker - mit dem Lift ist die Galerie leicht erreichbar.



Der Vakuumlift im Durchmesser 137 cm ist eine sehr schöne Lösung auch für Rollstuhlfahrer.

Wer wenig Platz verlieren, aber einen wunderschönen senkrechten Lift einbauen will, wählt diese clevere Option. Der Lift fügt sich elegant ins bestehende Wohnumfeld ein.



Steht der technisch ausgereifte Lift im Erdgeschoss, ist die Bodenplatte begehbar und kaum sichtbar.

Der Lift ist für Innenräume und bis 3 m Raumhöhe konzipiert - bei uns inklusive der Deckenöffnung und betriebsfertig montiert erhältlich.



Eleganter kann man zwei Stockwerke nicht verbinden - hier der Lift in Bewegung nach oben.



Auch im Wohnbereich wirkt er eher wie ein elegantes Möbelstück, und nicht wie ein Hilfsmittel für Betagte.



Mit dem Modell EMB 100 haben wir einen eleganten Lift im Programm, der in Alu-Optik modern und enorm leicht aussieht.



Wenn die Treppe zu steil ist oder wir uns unsicher fühlen, ist der Hauslift die ideale Verbindung zwischen den Etagen.

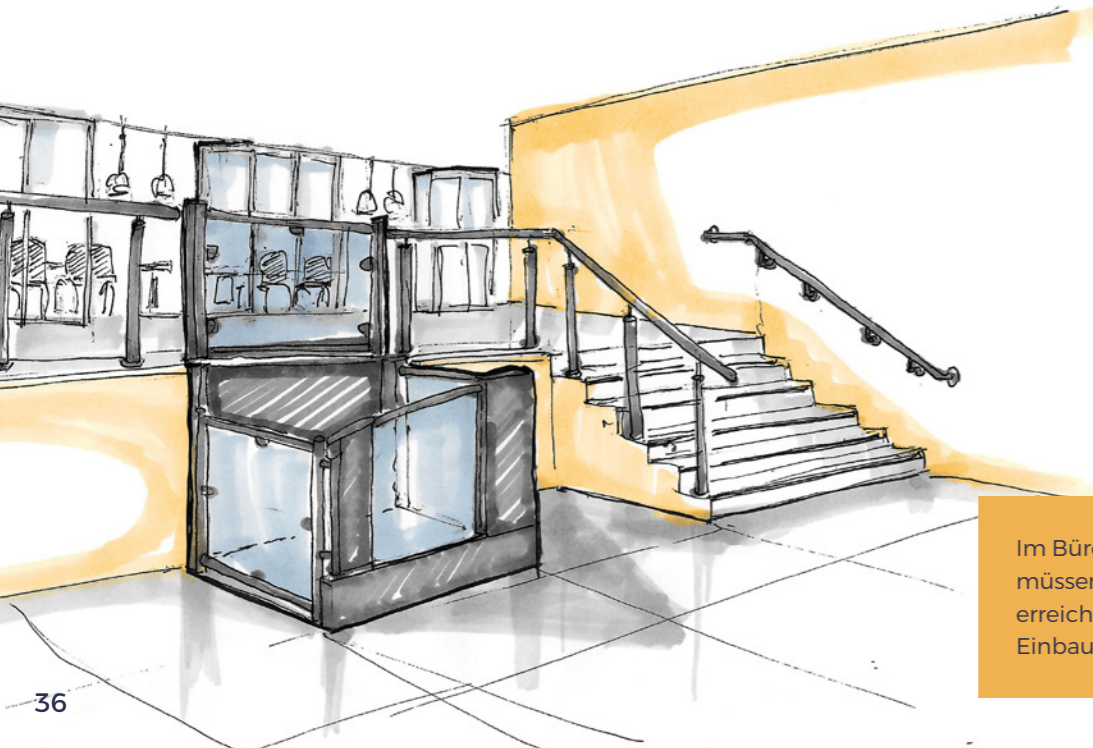


Impression von einem freistehenden Lift mit seitlicher Führung, frei im Raum stehend, bis 3 m Hubhöhe.

Die detaillierte Ausführung erkennen wir hier an der technischen Skizze unseres halbrunden, allseitig verglasten Hausliftes.



Wenn nur wenige Stufen zu überwinden sind, wird oftmals ein Plattformlift gewählt: Notwendig für den Rollstuhlfahrer und praktisch für den Transport der Palette mit Papier oder des neuen Druckers.



Elegante Lösung mit gesicherter Türe oben, die sich nur öffnet, wenn der Lift oben angekommen ist.



Im Büro- oder Verwaltungsgebäude müssen die Ebenen barrierefrei zu erreichen sein - da hilft oftmals der Einbau eines eleganten Hubliftes.



Anstelle einer langen Rampe hat der Kunde einen senkrechten Plattformlift gewählt, mit dem wir eine Hubhöhe von bis zu 1,3 m erreichen.

Mit dem eleganten Plattformlift wurde das obere Stockwerk auch für den Rollstuhlfahrer erschlossen - schönes Modell und perfekt passend zum Haus.

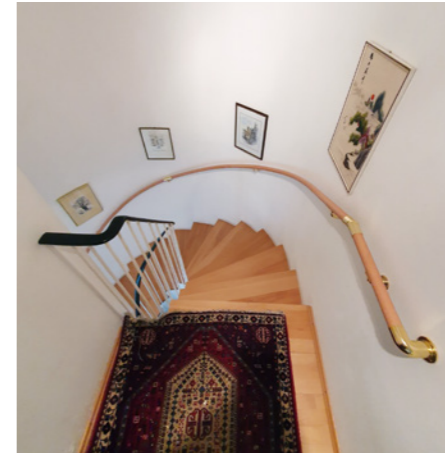


In der Reha zu üben wieder selbständig zu leben, und zu Hause für Alltägliches, wie laufen oder Treppen steigen, fremde Hilfe zu benötigen - ist das logisch?

Nach einem Schlaganfall mit einseitiger Lähmung konnte der Kunde mittels der beidseitigen Handläufe wieder selbständig zu Hause leben.



Ein beidseitiger Handlauf - wie vom Gesetz oftmals vorgeschrieben und von der bfu stets gefordert - ermöglicht auch Daheim, in der Wohnanlage oder im Mehrfamilienhaus ein selbständiges Leben, trotz mancher Gebrechen. Denn Treppensteigen ist gesund.



Es gibt viele Möglichkeiten ein Stockwerk zu überwinden. Ärzte und Therapeuten empfehlen Bewegung und Treppen steigen, um die Mobilität zu trainieren und so die Gesundheit zu erhalten.



Der Treppenlift (Sitzlift) auf der Innenseite schränkt die nutzbare Laufbreite ein.

Die bessere Alternative zum Sitzlift: der Hauslift von flexomobil.

Bei geraden Treppen ist der Sitzlift schnell montiert - aber hilft er dem Menschen wirklich, lange und gesund zu Hause zu leben?

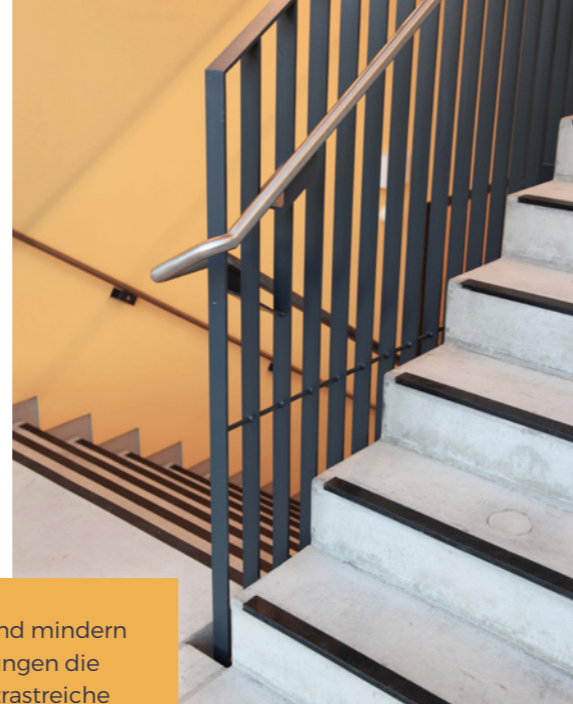


Durchgehende, nach Norm montierte, beidseitige Handläufe bedeuten für den Bewohner nicht ein Hindernis, sondern sind das Fitness-Studio im Alter.

Mit dem Griff an die Handläufe entlasten Sie die Beine und trainieren Kraft, Ausdauer und Beweglichkeit.



Stufenmarkierungen zeigen an, wo die erste und letzte Stufe beginnt. Sie geben viel Sicherheit, gerade dann, wenn die Bodenbeläge in der Ebene und auf der Treppe gleich sind.

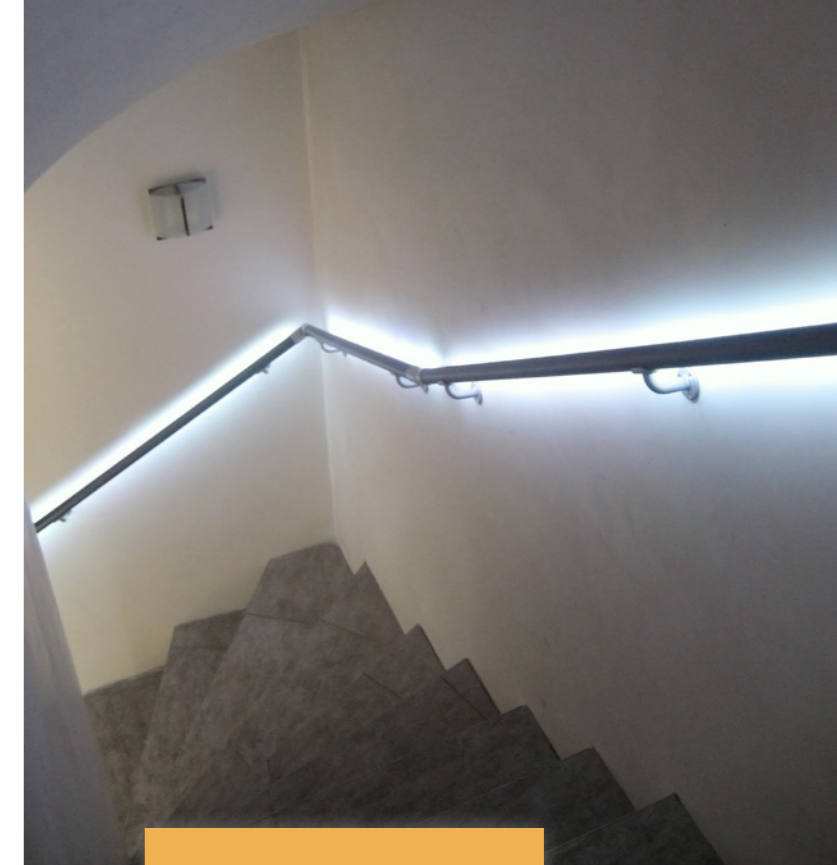


Mit wenig Aufwand mindern Treppenmarkierungen die Sturzgefahr. Kontrastreiche Handläufe an der Wand begünstigen auch optisch einen sicheren Griff beim Treppen gehen.



Gut erkennbare Stufen ohne Schattenwurf erhöhen die Treppensicherheit.

LED-Streifen an den Stufen zeigen deutlich die Stufenvorderkanten an und vermindern so die Sturzgefahr.



Mit Licht aus dem Handlauf wird die Treppe blendfrei beleuchtet und gleichzeitig das Haus aufgewertet.

Mit unseren formschönen und modernsten Hausliften und unserem riesigen Sortiment an Handläufen erfährt Ihr Zuhause eine echte Wertsteigerung. Entscheiden Sie sich für mehr Lebensqualität im Alltag und bleiben Sie grenzenlos flexibel. flexomobil - mit Stil nach oben.



flexomobil AG
Technoparkstr. 2, 8406 Winterthur
kontakt@flexomobil.ch
Tel 052-550 52 28
www.flexomobil.ch



Kostenlose Erstberatung am Telefon



Auf Ihre Bedürfnisse zugeschnittene Lösung



Firmenneutrale Zusammenarbeit mit verschiedenen Liftherstellern



Eingespieltes Team mit allen Fachkräften



Planung, Ausführung und Abnahme: alles aus einer Hand



Kurze Umbauzeit und unwahrscheinlich günstig