

Technische Beratung durch den
Architekt

 flexomobil

Die technische Umsetzung im Bestand ist eine echte Herausforderung, die jedes Architektenherz höherschlagen lässt.

Aufgaben

Technische Beratung

- Ermittlung und Kontaktierung von Herstellern
- Kontakt und Absprache mit Behörden, Handwerkern und Ämtern
- Erstellung von Skizzen

Architekturanalyse des Hauses

- Vermessung des Hauses, um einen alternativen Platz für den Lift zu finden
- Bestimmung des richtigen Lift Modells

Vorbereitung der technischen Zeichnungen vor dem Umbau

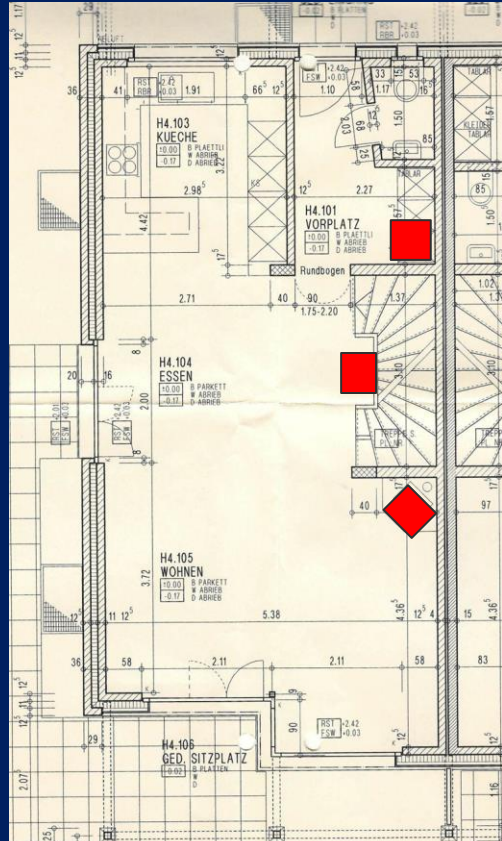
Koordinierung und Leitung der verschiedenen Arbeitsschritte

Kundenfoto mit den verschiedenen Möglichkeiten einen Lift einzubringen

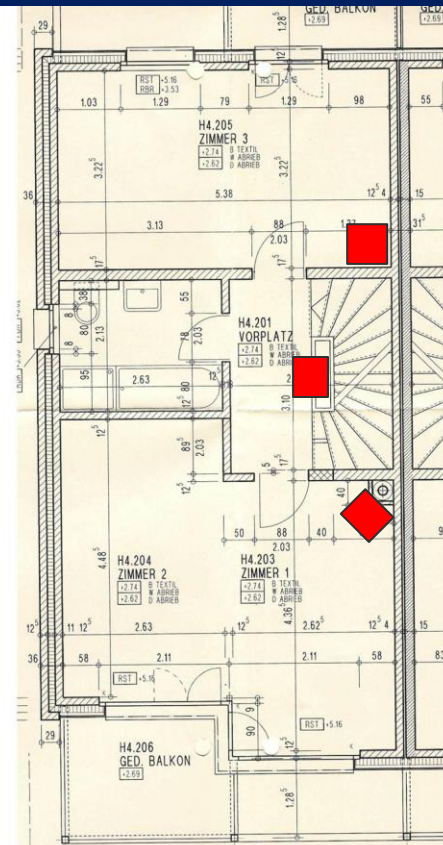


Möglichkeiten zur Platzierung

der Grundriss
vom Erdgeschoss



der Grundriss
vom ersten Stock



1. Option - Eingang: Lift im Flur mit einer Schiebetüre

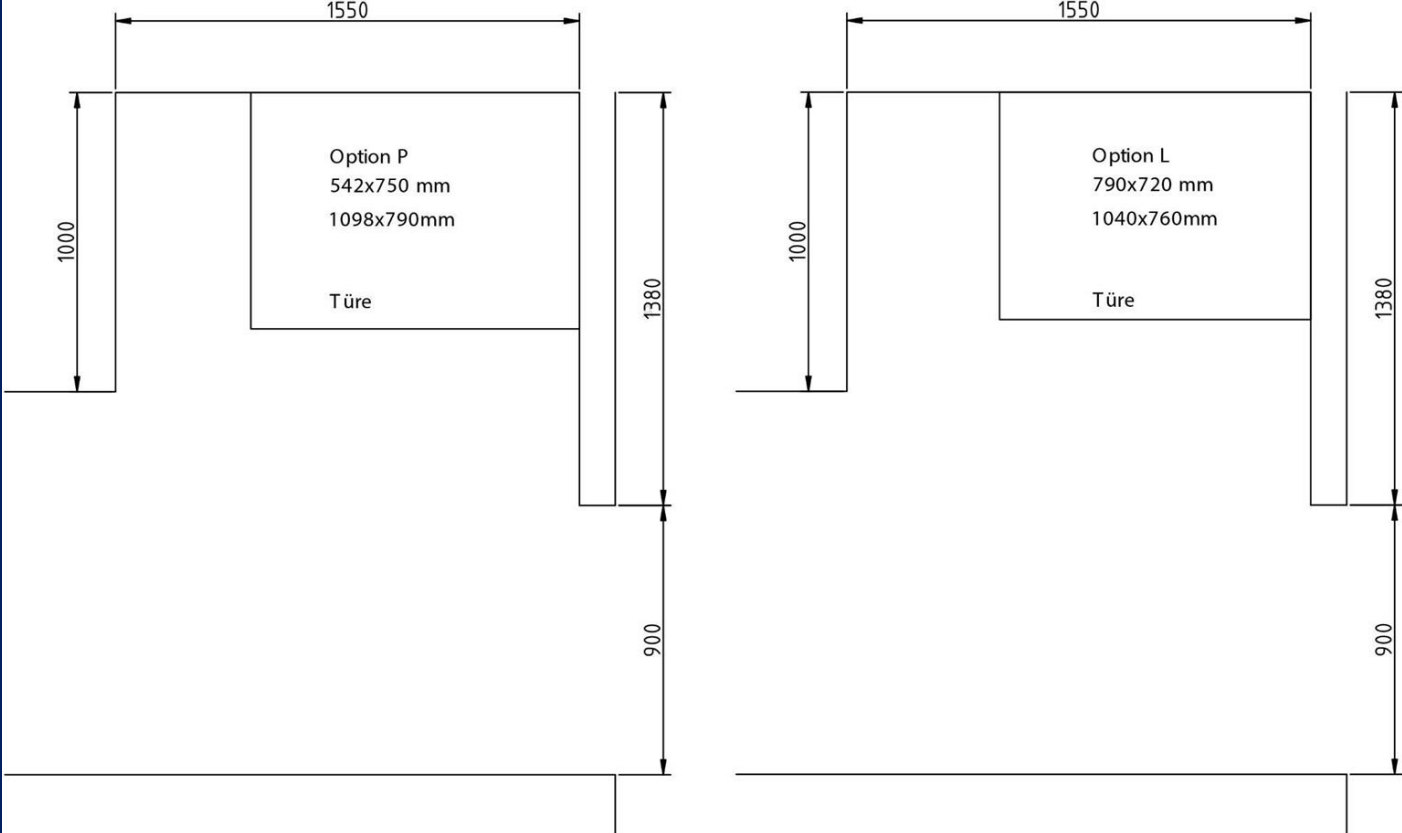


Evtl. WC-Türe
verbreitern

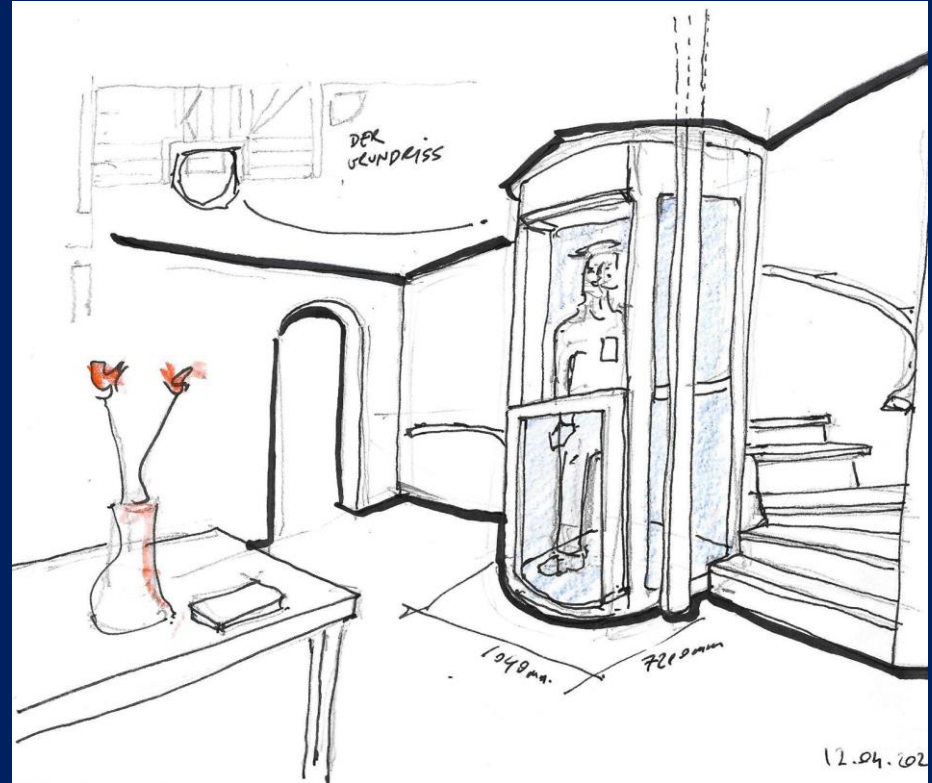
1. Option - Eingang: Lift im Flur mit einem Regal



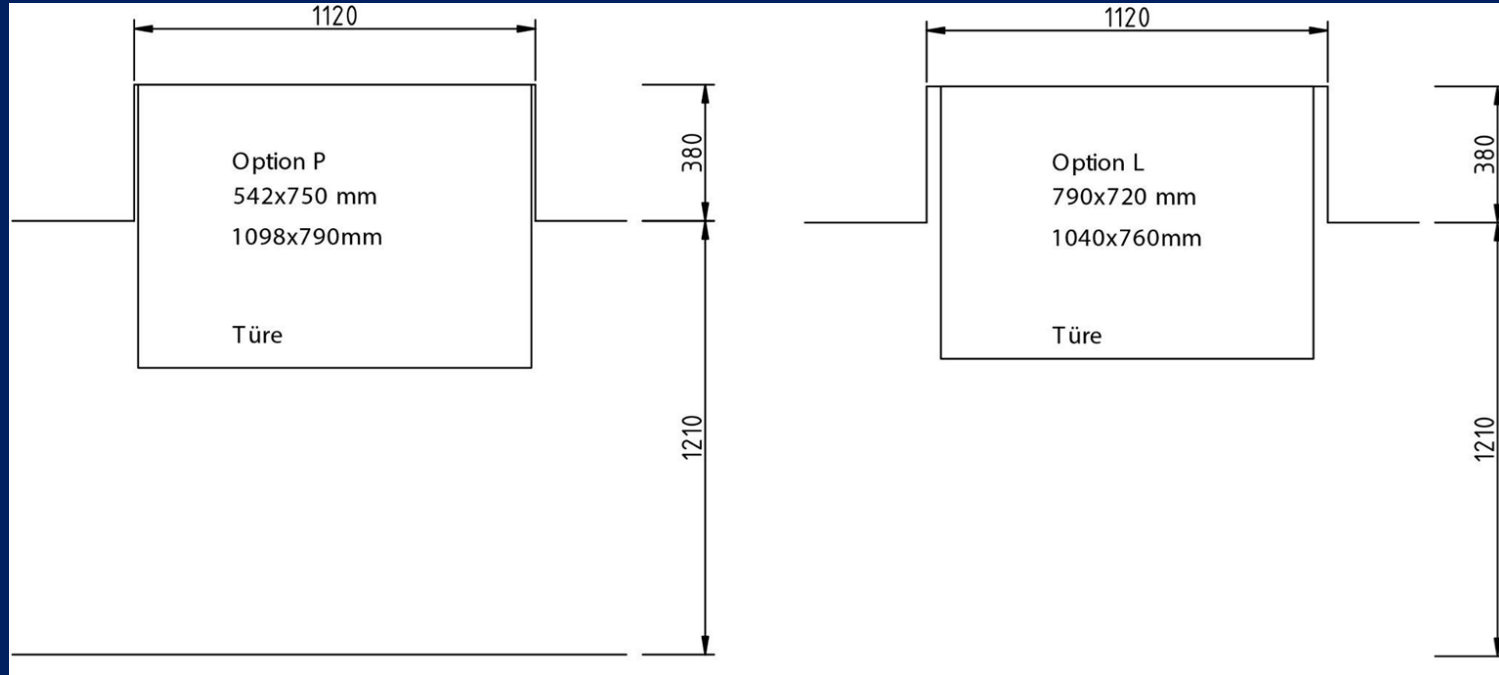
Eingang, Lift im Flur, div. Liftgrössen



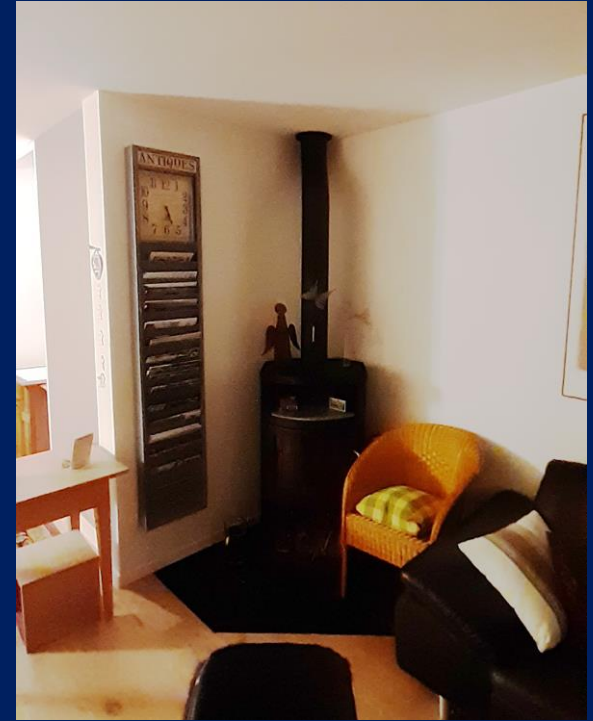
2. Option, im Treppenauge der Treppe



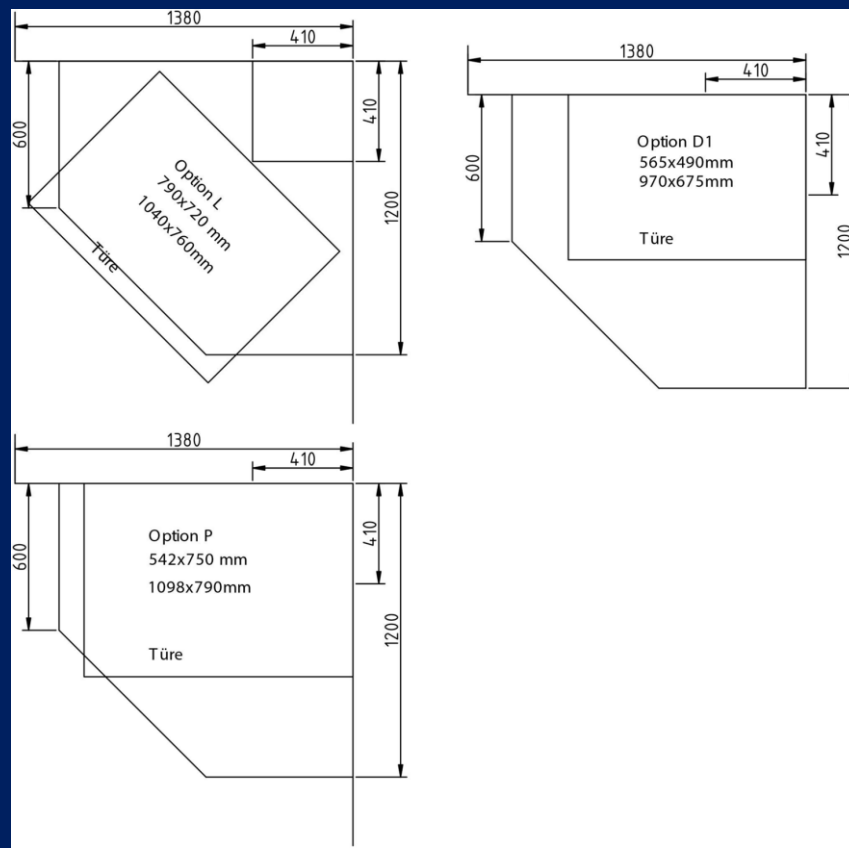
div. Liftgrößen möglich



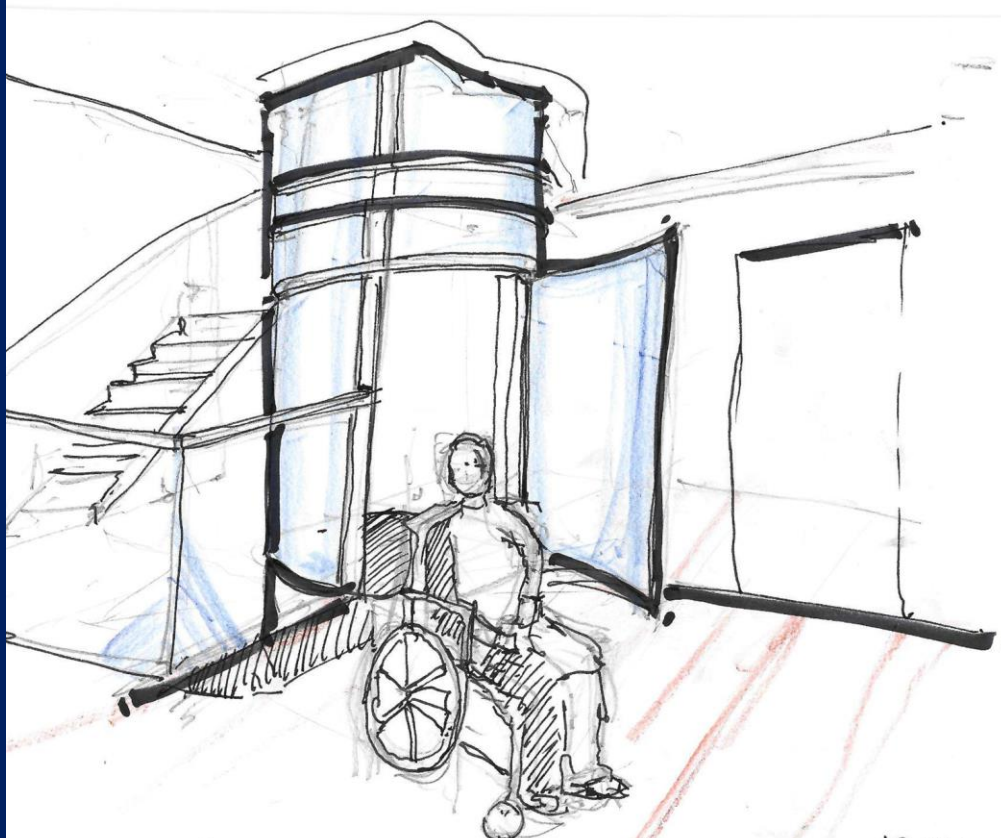
3. Option - anstelle des Kaminofens - senkrechter Lift nach oben



div. Liftgrößen möglich

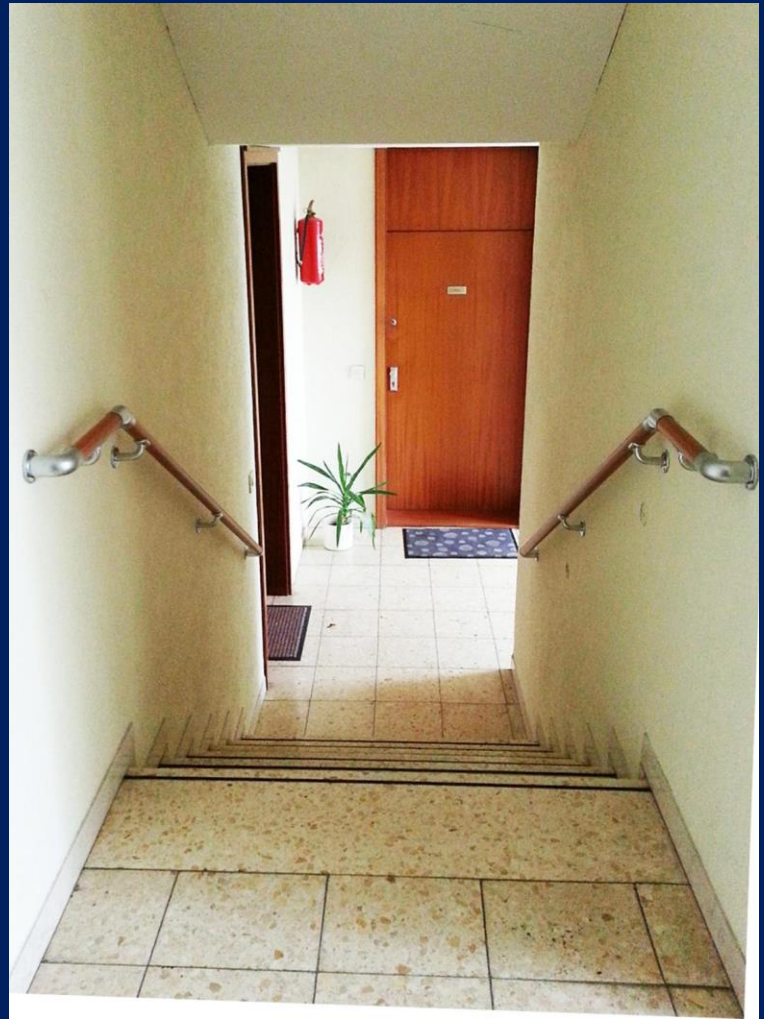


Andere Möglichkeiten von Liften, zB. runder Lift
im Durchmesser von 75 bis 133 cm

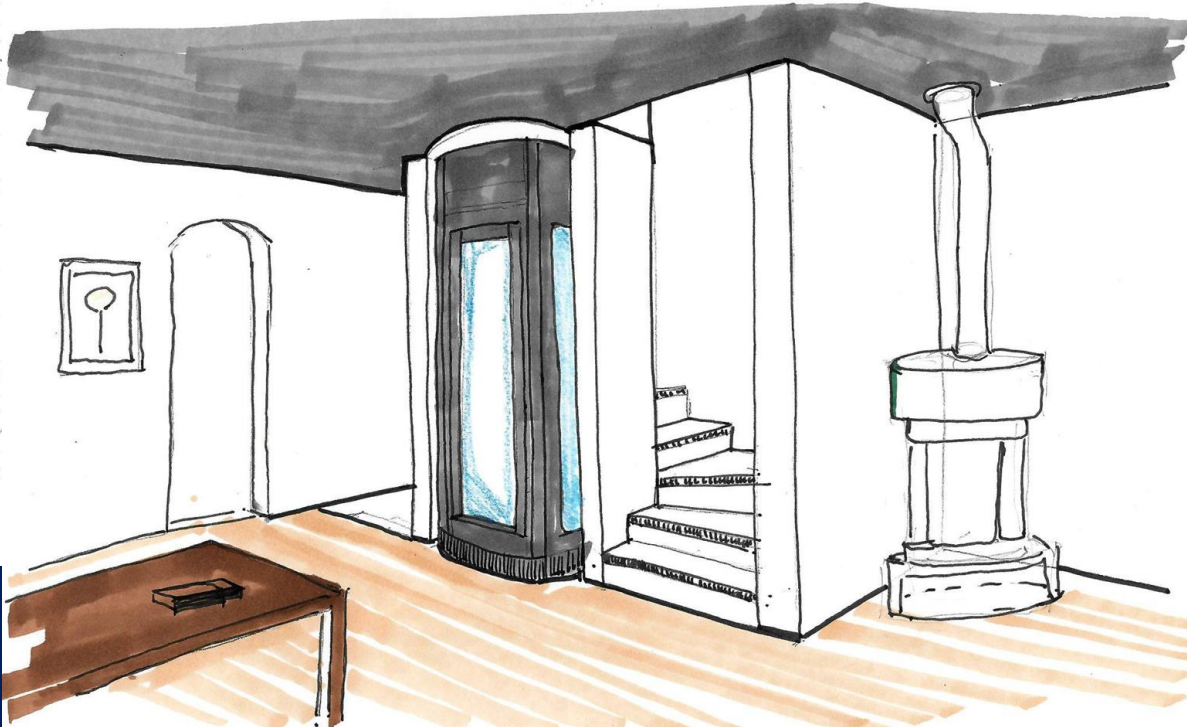
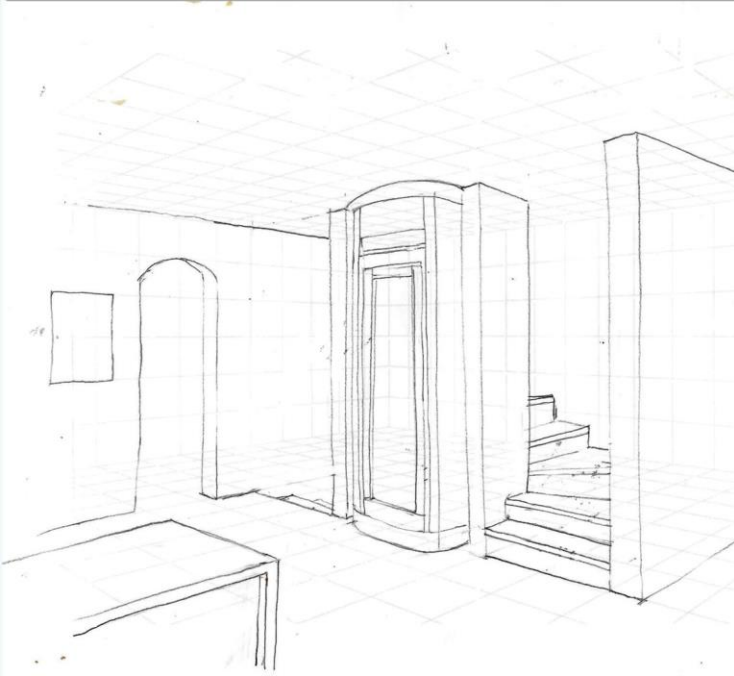


Beratung über die richtige Lösung an Treppen, vielleicht hilft schon ein beidseitiger Handlauf

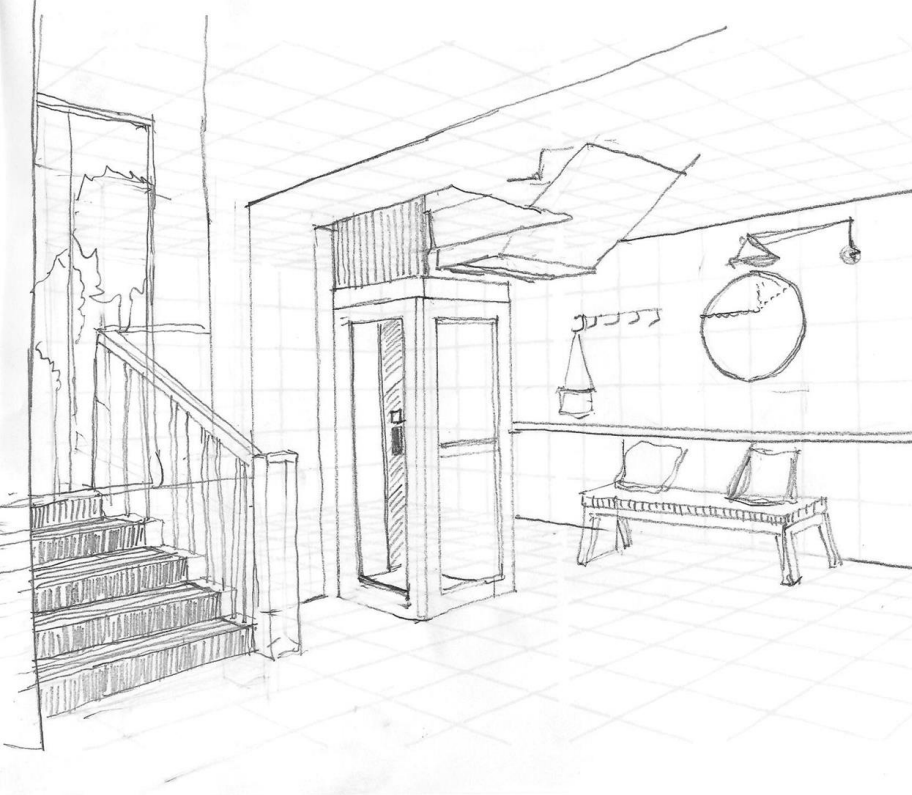




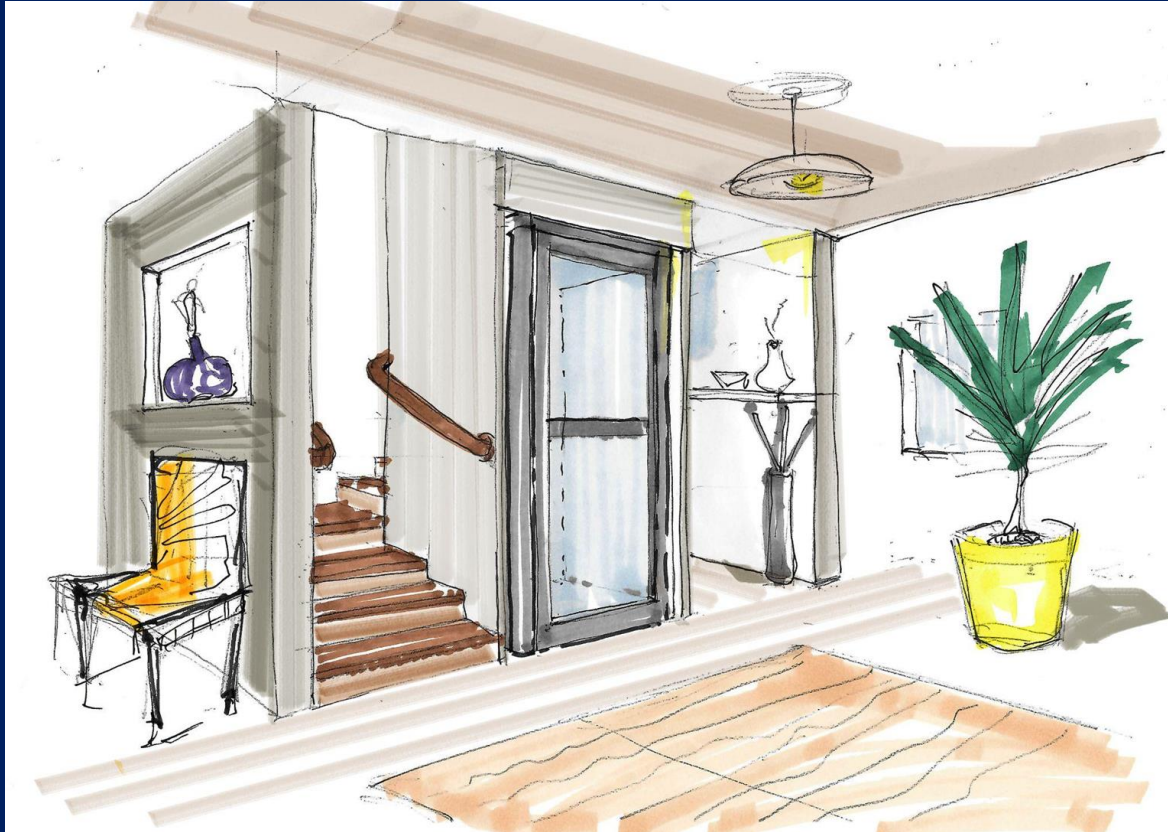
Detaillierte perspektivische Zeichnungen



individuelle Raumgestaltungen möglich



Lift innerhalb einer Treppe nachträglich eingeplant



Mit Lift und beidseitigen Handläufen für die Zukunft gerüstet



